

LAGERCONTAINER mit Sicherheitspaket

■ **Optimaler Einbruchschutz für Ihr Lagergut!**



CTX-Lagercontainer mit Sicherheitspaket sind in verschiedenen Größen und vielen Ausstattungsvarianten verfügbar.



Typ LC 20'

■ **CTX-Lagercontainer mit Sicherheitspaket:**

- mit Holz- oder Stahlboden lieferbar
- verzinkte Verriegelungsstangen
- bis zu 3-hoch stapelbar
- Handling mit Kran und Gabelstapler
- Einlagerung bis zu 10 Tonnen möglich



Typ LC 6'



Typ LC 10'



LC-Set Beispiel
(LC 10' + 8')



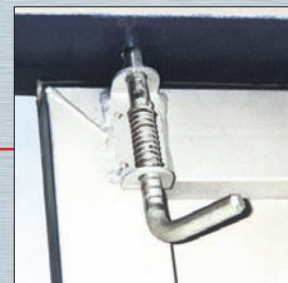
Typ LC 15'

LAGERCONTAINER mit Sicherheitspaket

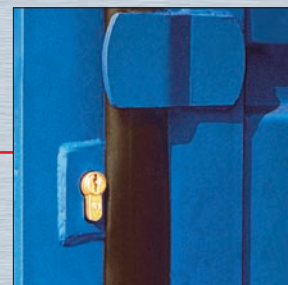
■ Technische Lösungen, die überzeugen!



Lagercontainer mit Sicherheitspaket



2 innenliegende
verzinkte Verriegelungen



innenliegendes
Sicherheitschloss



4 innenliegende
Aushebesicherungen

Lackierung¹:

RAL 5010	Enzianblau	
RAL 7032	Kieselgrau	
RAL 7035	Lichtgrau	
RAL 9002	Grauweiß	
RAL 9010	Reinweiß	

¹ weitere Farben auf Anfrage

Abmessungen (mm) und Gewichte (kg):

Type	außen			innen			Gewicht	Inhalt (m ³)
	Länge	Breite	Höhe	Länge	Breite	Höhe		
LC 6'	1.980	1.950	1.910	1.800	1.860	1.730	570	6,66
LC 8'	2.438	2.200	2.260	2.275	2.106	2.050	715	9,82
LC 10'	2.991	2.438	2.591	2.831	2.344	2.376	955	15,76
LC 15'	4.550	2.200	2.260	4.387	2.106	2.050	1.030	18,94
LC 20'	6.058	2.438	2.591	5.898	2.344	2.376	1.530	32,85

Weitere Details: www.containex.com sowie technische Beschreibung; Änderungen vorbehalten
Stand: März 2008